

**Pokyny pro bezpečnost, obsluhu a údržbu**

**Má-li se zamezit škodám na oknech, je třeba:**

- Nevystavovat křídlo dodatečné zátěži.
- Nepřetáčet křídlo silou přes krajní polohu.
- Nevkládat žádné předměty mezi křídlo a rám.

**Dbejte těchto rizik, která vedou k nehodě:**

- Nebezpečí zranění při přiskřípnutí mezi rám a křídlo.
- Nebezpečí pádu z otevřeného okna
- Zranění nárazem křídla při poryvu větru

**Obsluha otvíravě sklopného okna (symboly)**

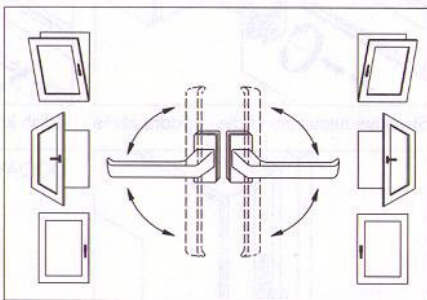
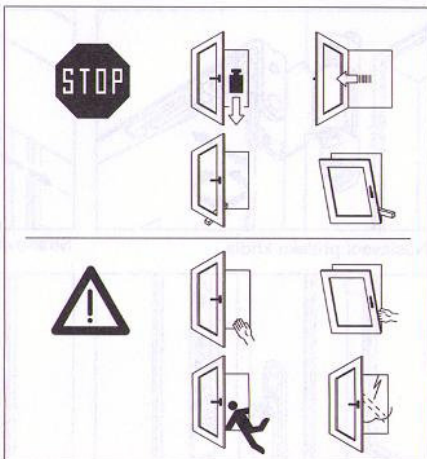
zelená: Křídlo uzavřeno

modrá: Křídlo ve sklopné poloze k větrání

červená: Křídlo v otvíravé poloze k čistění a intenzivnímu větrání

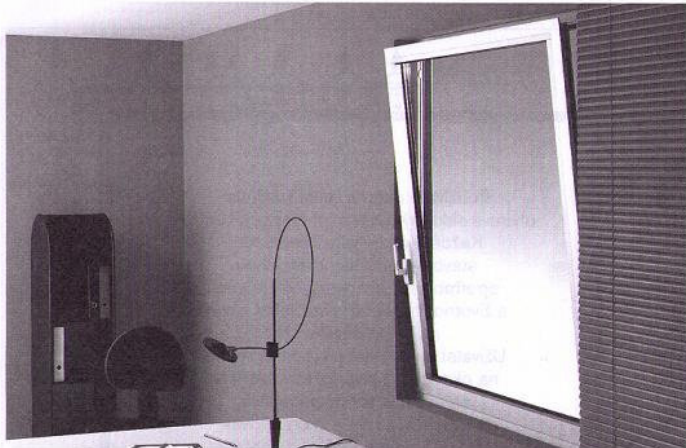
**Pozor:** k zamezení nebezpečí se okenní křídlo musí zafixovat v poloze otvíravé.

V případě potřeby si vyžádejte nálepku se symboly obsluhy okna



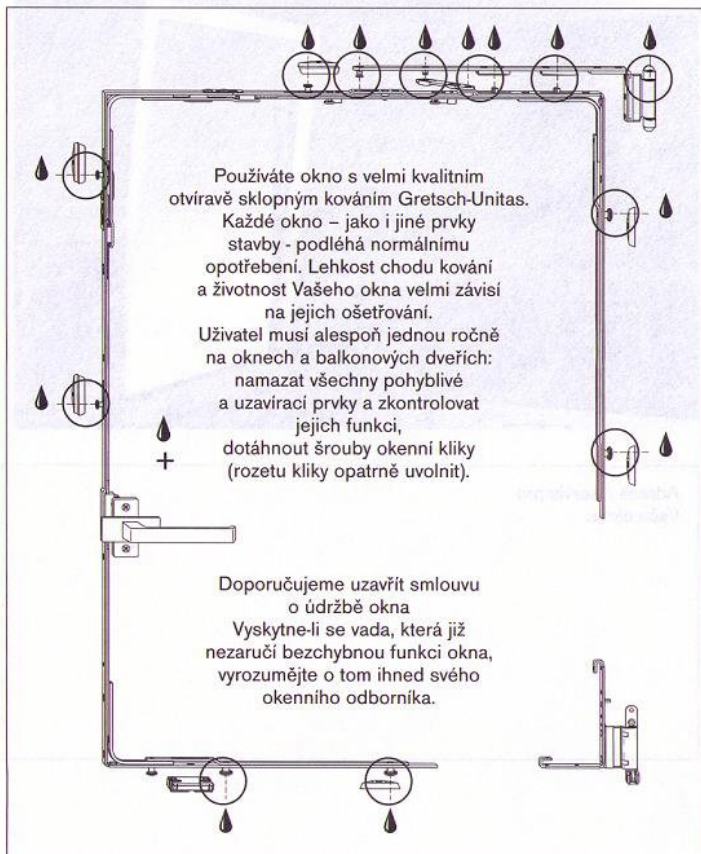
**Uznání záruky:** Pokyny pro ošetření a údržbu a pro zábranu škodám a úrazu, včetně návodu k obsluze, je pro uznání záruky bezpodmínečně nutné dodržet a řídit se jimi.

**Správné ošetření, údržba a obsluha okna**



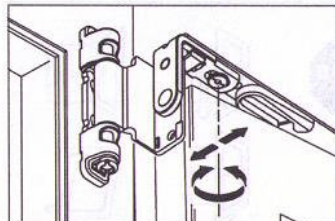
Adresa / servis pro  
Vaše okno:

Blank area for providing the address and service contact for the window.

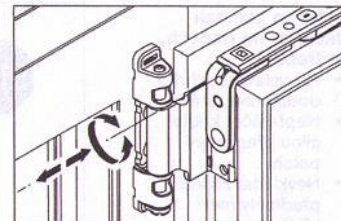


CZ 06.07

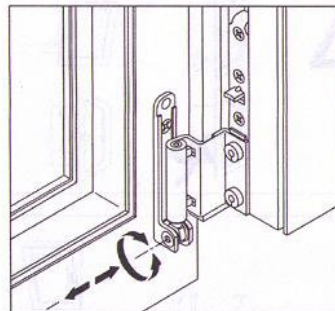
Doporučujeme pravidelně kontrolovat plochu okna a zasklení a odstranit ihned  
vady. Těsnění okna se nesmí natírat barvou ani lakem.



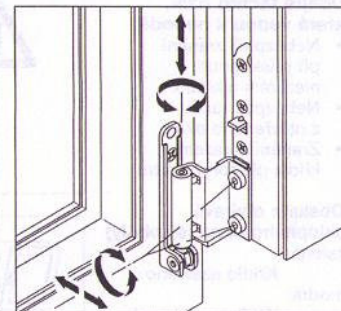
Nastavení přitlaku křídla



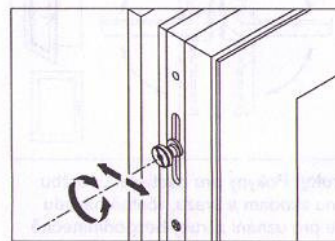
Stranové nastavení křídla na nůžkách



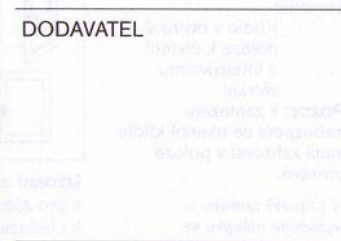
Stranové nastavení křídla - spodní závěs



Zdvih křídla - nastavení přitlaku



Nastavení přitlaku křídla



DODAVATEL